

Schroder International Selection Fund Global Corporate Bond

Acciones B Acc

Gestor del fondo
Jamie Stuttard

Fondo gestionado desde
08 Septiembre de 2008

Fecha de lanzamiento del fondo
20 Septiembre de 1994

Patrimonio (millones)
USD 1.530,4

Precio/acción al final del mes (USD)
7,83

Numero de valores en cartera
312

Índice de referencia
Barclays Capital Global Aggregate
Credit Component USD Hedged

Rendimiento corriente
5,31 %

Duración efectiva del fondo en años
4,72

Duración efectiva del índice en años
5,46

Rendimiento medio a vencimiento
3,96 %

**Diferencial del Fondo ajustado por
opciones**
199,16 bp

**Diferencial del Índice ajustado por
opciones**
134,86 bp

Calificación crediticia media
A-

El Rendimiento corriente refleja los ingresos procedentes de los Cupones de los instrumentos en cartera, como porcentaje del valor de mercado de éstos. La cifra que se muestra es una media ponderada del valor de mercado de la cartera íntegra. Los gastos iniciales no están incluidos y es posible que los inversores observen deducciones fiscales en sus distribuciones.

Objetivos y política de inversión

Proporcionar un rendimiento de crecimiento de capital y de ingresos principalmente mediante la inversión en una cartera de bonos y otros títulos de renta fija y flotante denominados en diferentes divisas y emitidos por gobiernos, organismos públicos, y emisores supranacionales y empresariales. El Fondo mantendrá un máximo del 20% de su patrimonio neto en valores emitidos por gobiernos.

Perfil de riesgo

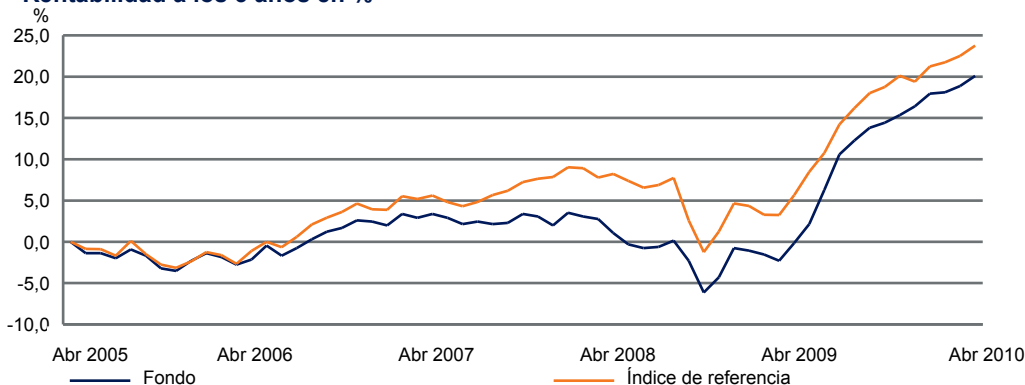
Las inversiones en valores de deuda están principalmente sujetas a los riesgos de incumplimiento, de tipos de interés y de créditos y, potencialmente, al riesgo cambiario. Este fondo puede utilizar instrumentos derivados financieros como parte del proceso de inversión. Esto puede aumentar la volatilidad del precio del fondo al ampliar los eventos del mercado.

Análisis de rentabilidad

Rentabilidad en %	1 mes	3 meses	6 meses	Desde el inicio del año	1 año	3 años	5 años	Desde su lanzamiento
Fondo	1,0	1,8	5,0	3,2	20,3	16,2	20,1	57,9
Índice de referencia	1,0	2,1	4,2	3,6	17,1	17,2	23,8	65,5

Rentabilidad anual en %	2009	2008	2007	2006	2005
Fondo	17,3	-2,7	-0,4	4,9	-2,7
Índice de referencia	14,1	-3,0	3,8	6,5	-3,1

Rentabilidad a los 5 años en %



La rentabilidad registrada en el pasado no es promesa o garantía de rentabilidades futuras y el valor de las inversiones y el rendimiento obtenido de las mismas puede experimentar variaciones tanto al alza como a la baja.

Todos los datos de rentabilidad de los fondos se presentan sobre un precio base calculado conforme al Valor Liquidativo Neto, ingresos reinvertidos. En caso de crearse una clase de participación después de la fecha de lanzamiento del fondo, se utilizará una rentabilidad registrada simulada, basada en la rentabilidad de una participación en el fondo, teniendo en cuenta la diferencia en la Relación de Gastos Totales.

Pueden existir ciertas diferencias de rentabilidad entre el fondo y la referencia debido a que la rentabilidad del fondo se calcula en un punto de valoración diferente a la referencia.

Fuente: Schroders

A 01/07/2002 Schroder ISF Hedged Global Bond pasó a denominarse Schroder ISF Global Corporate Bond y modificó su objetivo de inversión. El historial de la rentabilidad del fondo se calcula a partir de esta fecha. Desde julio de 2002, el índice del fondo cambió de Salomon Smith Barney Currency Hedged WGBI a Barclays Global Aggregate - Credit Component. El historial de rentabilidad del índice de referencia anterior ha sido sustituido por el nuevo.



OBSR ratings proceden de OBSR.
S&P Fund Management Ratings proceden de S&P.
Morningstar Ratings proceden de Morningstar.

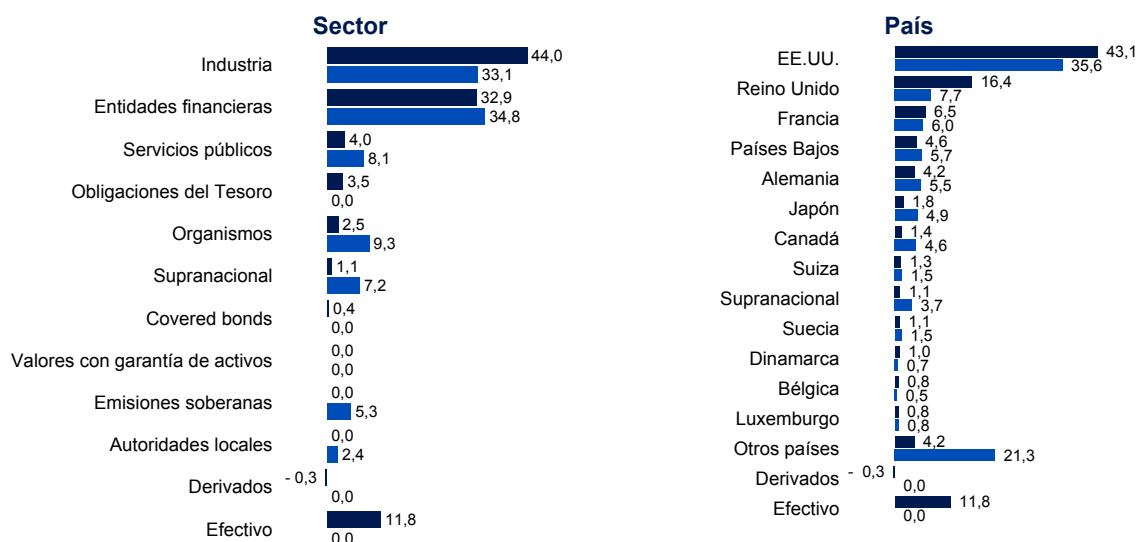


Schroders

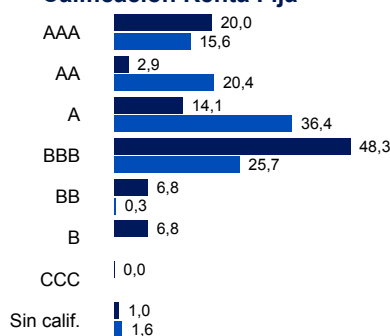
Schroder International Selection Fund Global Corporate Bond

Asignación de Activos (%)

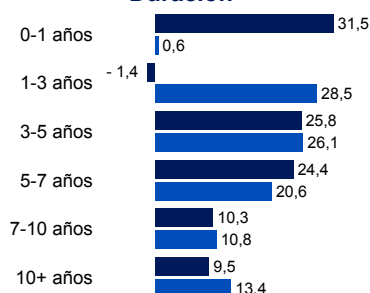
Fondo
Índice de referencia



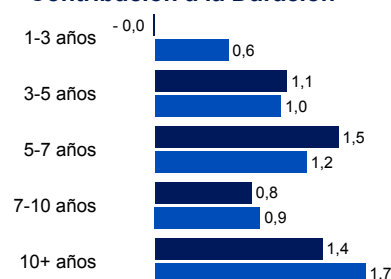
Calificación Renta Fija



Duración



Contribución a la Duración



Fuente índice: Barclays
La calificación del crédito se calcula a partir de la clasificación de activos de distintas agencias de calificación crediticia.

Información

Schroder Investment Management (Luxembourg) S.A.

5, rue Höhenhof
1736 Senningerberg
Luxembourg

Tel: (352) 341 342 212

Fax: (352) 341 342 342

Para su seguridad, se grabarán la conversaciones telefónicas.

	Acumulación	Distribución
SEDOL	5795323	5345870
Bloomberg	SCHHGAALX	SCHHGAILX
Reuters	LU0106258667.LUF	LU0063575715.LUF
ISIN	LU0106258667	LU0063575715
Moneda de denominación	USD	
Frecuencia de negociación	Diaría (13:00)	
Comisión anual de gestión	0,75 %	
Importe mínimo de inversión	1.000 EUR o 1.000 USD o su contravalor en cualquier otra divisa libremente convertible. A discreción del Consejo podrá eximirse del importe mínimo de suscripción.	

Los datos de terceros son propiedad o están sujetos a licencia del proveedor de datos y no podrán reproducirse o extraerse y utilizarse con ningún otro fin sin el consentimiento del referido proveedor de datos. Los datos de terceros se facilitan sin garantías de ningún tipo. El proveedor de datos y el emisor del documento no serán responsables en modo alguno en relación con los referidos datos de terceros. El Folleto y/o www.schroders.com contienen cláusulas adicionales de exoneración de responsabilidad aplicables a tales datos.

Este documento tiene carácter meramente informativo y no constituye ninguna oferta, solicitud o recomendación de suscripción de participaciones de Schroder International Selection Fund (la "Sociedad") por parte de ninguna persona. Ninguna información contenida en el mismo debe interpretarse como asesoramiento o consejo, financiero, fiscal, legal o de otro tipo. La Sociedad está inscrita en el Registro Administrativo de Instituciones de Inversión Colectiva extranjeras comercializadas en España, de la Comisión Nacional del Mercado de Valores (CNMV), con el número 135. El agente administrativo de la Sociedad es Schroder Investment Management (Luxembourg) S.A. y su depositario es J.P. Morgan Bank Luxembourg S.A. La adquisición de participaciones de la Sociedad por el inversor deberá efectuarse en base a, y de conformidad con, el Folleto Informativo en vigor de la Sociedad y demás documentación relevante de la misma. En este sentido, el inversor deberá recibir gratuitamente antes de la suscripción de las participaciones la documentación requerida por las disposiciones legales a tal efecto. Dicha documentación deberá ser facilitada junto con sus correspondientes traducciones juradas en español. La misma se encuentra disponible de forma gratuita para la consulta del público en Schroder Investment Management (Luxembourg) S.A., en la CNMV, en las oficinas de los distribuidores de la Sociedad y en Schroder Investment Management Limited Sucursal en España. Los inversores deben tener en cuenta que la inversión en la Sociedad conlleva riesgos (para más información véase el Folleto Informativo).

Dado que la Sociedad invierte en mercados internacionales, la variación del tipo de cambio puede provocar una disminución o aumento de su valor.

Publicado por: Schroder Investment Management (Luxembourg) S.A. 5, rue Höhenhof, L-1736 Senningerberg, Luxembourg. Número de registro Luxembourg B 37.799.