

# ING (L) Invest

## European Telecom



Overall Morningstar Rating™  
Ratings Morningstar a 26/02/2010



3-year Morningstar Rating™



5-year Morningstar Rating™

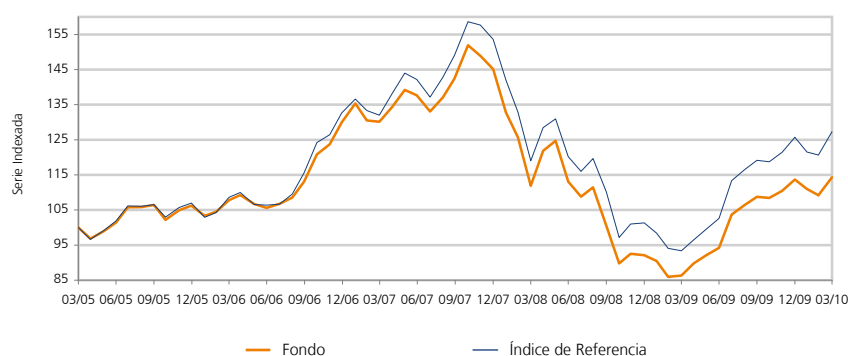


10-year Morningstar Rating™

### Política de inversión

El subfondo invierte principalmente en una cartera diversificada de acciones y/o títulos transferibles emitidos por compañías constituidas que cotizan u operan en el sector de las telecomunicaciones. Entre éstas se pueden incluir compañías que prestan servicios de comunicaciones mediante línea fija, celulares, telefonía móvil, banda ancha y/o redes de cable de fibra óptica.

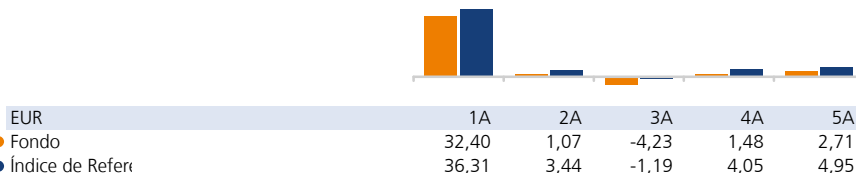
### Evolución del V.N.I.



### Rentabilidad Acumulada (%)

EUR	1M	3M	6M	1A	2A	3A	4A	5A
Fondo	4,66	0,54	5,12	32,40	2,16	-12,15	6,05	14,31
Índice de Refer	5,54	1,29	6,86	36,31	6,99	-3,54	17,21	27,32

### Rentabilidad Anualizada (%)



### Rentabilidad Anual (%)

EUR	2010 YTD	2009	2008	2007	2006	2005
Fondo	0,54	23,40	-36,52	11,69	22,33	5,17
Índice de Referencia	1,29	24,06	-34,04	15,81	23,98	7,49

### Datos a 31/03/2010

#### Información Básica

Código ISIN	LU0121192081
Código Bloomberg	INGLETX LX
Código Reuters	LU0121192081.LUF
Código Telekurs	1165543
Código WKN	659196
Código Sedol	-

Clase X Capitalización	EUR
Frecuencia de valor liquidativo	Diario
Constitución	27/04/2001
Valor Liquidativo	31/03/2010 146,58
Máximo valor liquidativo en 1 año	06/01/2010 147,96
Mínimo valor liquidativo en 1 año	31/03/2009 110,71

#### Comisiones

Comisión Gestión Anual	2,00%
------------------------	-------

#### Datos del fondo

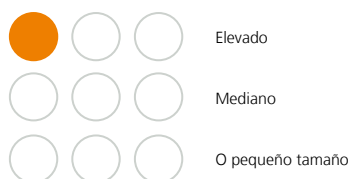
Fondo de Renta Variable (sin vencimiento)	
Domicilio	Luxemburgo
Patrimonio del Fondo (Mn)	98,21
Índice de Referencia: ING IM MSCI 10/40 Europe Telecom Index (NRI)	

#### 10 mayores posiciones Renta variable

Swisscom Ag-reg	9,73%
Koninklijke Kpn Nv	9,60%
Telefonica Sa	9,53%
Portugal Telecom Sgpps Sa-reg	9,01%
Vodafone Group Plc	4,88%
Deutsche Telekom Ag-reg	4,77%
Telenor Asa	4,71%
Bt Group Plc	4,67%
France Telecom Sa	4,60%
Teliasonera Ab	4,59%

#### Estilo de inversión

##### Morningstar Box



Estilo Valor, Blend o Crecimiento

#### Nota Legal

Por favor remitase a la nota legal que se encuentra al final del documento.

# ING (L) Invest

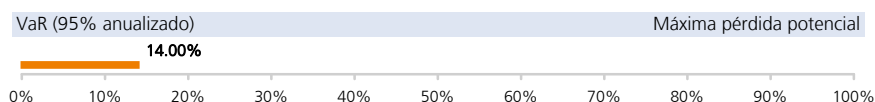
## European Telecom

### Estadísticas

EUR	1 año	3 años	5 años
Volatilidad anualizada (%)	11,10	18,12	15,46
Ratio Sharpe anualizado	2,86	-0,27	0,13
Alfa Anual (%)	-0,75	-3,06	-2,03
$\alpha$ (%)	-3,91	-3,03	-2,24
Beta	0,93	0,99	0,98
R <sup>2</sup>	0,97	0,98	0,97
Information Ratio anualizado	-1,40	-1,07	-0,78
Tracking Error anualizado (%)	2,03	2,82	2,68

El tipo de interés libre de riesgo usado para el cálculo del Ratio de Sharpe es el Euribor a 3 meses.

### Perfil de riesgo



El VaR es un indicador estadístico que mide la máxima pérdida anual en la que se puede incurrir, dado un determinado nivel de confianza. Por favor refiérase al glosario para más información.

### Eval @ Rating Basado en los rendimientos de 60 meses



El Eval @ Rating es un indicador de riesgo para las inversiones en sub-fondos de una Sicav. La clase de riesgo se calcula en base a la desviación estándar anual en euros, para las acciones de capitalización. Hay 7 clases distintas de riesgo identificadas por unos coeficientes de volatilidad (0= riesgo más bajo, 6= riesgo más alto).

### Riesgo de mercado (por clase de activo)



### Riesgo divisa (EUR)



### Riesgo Crediticio (Rating S&P)



### Riesgo tipo interés (duración)



### Dividendos Brutos

Año	2009	2008	2007	2006	2005
Número	-	-	-	-	-
EUR	-	-	-	-	-

### Datos a 31/03/2010

#### Asignación por países

Reino Unido	11,34%
Francia	11,14%
Suiza	9,73%
Holanda	9,60%
España	9,53%
Portugal	9,01%
Suecia	8,60%
Alemania	4,77%
Noruega	4,71%
Otros	21,57%

#### Asignación por divisas

EUR	61,33%
GBP	14,35%
CHF	10,18%
SEK	9,10%
NOK	5,02%
USD	0,03%
DKK	0,00%

#### Otras clases de acciones

P Capitalización	LU0119206919
I Capitalización	LU0341735834
P Distribución	LU0119207057

### Nota Legal

Por favor remitase a la nota legal que se encuentra al final del documento.

## Nota Legal

## ESPAÑA

Los elementos contenidos en este documento han sido preparados con fines informativos únicamente y no constituyen ninguna oferta, prospecto en particular, o invitación a negociar, comprar o vender ningún valor, o a participar en ninguna estrategia comercial.

El presente documento está concebido solo para inversionistas profesionales y describe sólo una estrategia.

A pesar de haber prestado especial atención al contenido de este documento, no respondemos, ni garantizamos en modo alguno, ni expresa ni tácitamente, la precisión, exactitud o totalidad del mismo. Toda información suministrada en este documento podrá estar sujeta a modificación o actualización sin notificación previa. Ni a ING Investment Management ni a ninguna otra empresa o unidad perteneciente a ING Group, a ninguno de sus ejecutivos, administradores o empleados, podrá responsabilizarseles o imputárseles, directa o indirectamente, con respecto a la información y/o recomendaciones expresadas aquí, cualquiera sea su naturaleza.

La información contenida en este documento no podrá entenderse como una prestación de servicios de inversión. Si desea obtener servicios de inversión, por favor, póngase en contacto con nuestra oficina para solicitar asesoría. El uso de la información contenida en este documento corre exclusivamente a su riesgo. No se aceptarán responsabilidades, directas o indirectas, por pérdida alguna sufrida o padecida por un lector como resultado del uso de esta publicación o por decisiones tomadas partiendo de la misma. Las inversiones implican riesgos. Tenga en cuenta que el valor de su inversión se puede incrementar o disminuir, y que los resultados obtenidos en el pasado, no constituyen garantía de resultados en el futuro, y que no deberán estimarse, en ningún momento, como tal. Esta presentación y la información contenida en ella son confidenciales y no deben copiarse, reproducirse, distribuirse o compartirse con ninguna persona, en ningún momento, sin consentimiento previo por escrito. Cualquier reclamación derivada de, o relativa a los términos y condiciones de esta cláusula de exención de responsabilidad, se someterá a la ley de los Países Bajos.

Este fondo es un fondo subsidiario de ING (L) Invest (SICAV), establecido en Luxemburgo. ING (L) Invest está debidamente autorizada por la Comisión de Supervisión del Sector Financiero (CSSF) en Luxemburgo.

Para información más detallada sobre los fondos de inversiones, le remitimos a los prospectos y sus suplementos correspondientes. En relación con los fondos de inversión mencionados en este documento, se ha publicado un prospecto simplificado que contiene toda la información necesaria sobre el producto, los costes y los riesgos que implica. No asuma riesgos innecesarios. Lea el prospecto simplificado. Los fondos de inversiones no ofrecen reembolsos garantizados; ningún reembolso del pasado constituye garantía para el futuro.

Los prospectos, suplementos y el prospecto simplificado están disponibles en el siguiente sitio Web: [www.ingim.com](http://www.ingim.com).

La información contenida en este documento no está concebida para ofrecer ventas de inversiones o la suscripción de valores. Lea el prospecto antes de invertir. Este documento no está concebido, ni podrá utilizarse, para ofrecer ventas de inversiones o suscripción de valores en países donde está prohibido por las autoridades relevantes o la ley.

La información contenida en este documento no podrá considerarse ni como recomendación de inversión individual, ni como recomendación fiscal o legal. Este documento ha sido preparado con el debido cuidado y diligencia. No podrá derivarse ningún derecho de la información contenida en este documento. Si requiere información más específica, por favor, consulte a su asesor de inversiones.